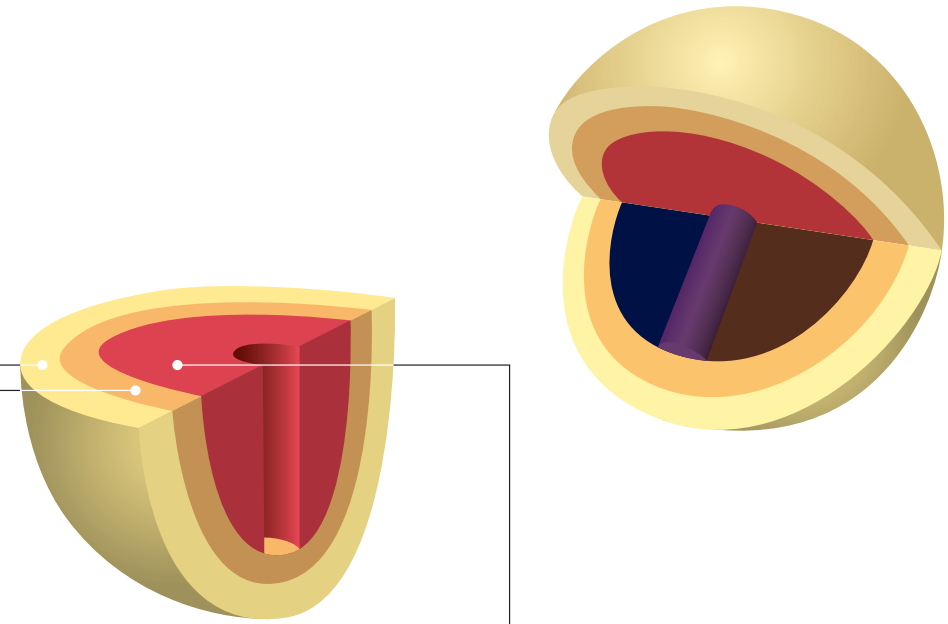


六經模型 - 太陽傳變少陽，陽明病示意圖



		太陽					少陽			陽明							
太陽傷寒 無汗	麻黃湯		大青龍湯						大柴胡湯	桂枝湯加大黃		厚朴七物湯		大小承氣湯	增液承氣湯	陽明腑證 有燥屎	
	桂一麻二湯		葛根湯		千金解肌湯			柴葛解肌湯		葛根芩連湯							
	麻桂各半湯					銀翹散	柴胡桂枝湯	小柴胡湯	柴胡加芒硝湯					調胃承氣湯	宣白承氣湯		
	桂二麻一湯			桂二越一湯	越婢湯							麻杏石甘湯					
有汗 太陽中風	桂枝湯		桂枝加葛根湯	栝蒌桂枝湯								白虎加桂枝湯		白虎湯	白虎加人參湯	無燥屎 陽明經證	
																陽明(傷津重)	
位置	表							由	表	入	裏					裏	位置
濕度	潤							由	潤	化	燥					燥	濕度
溫度	寒							由	寒	轉	熱					熱	溫度